

**Экспедиция, как одна из форм
практической работы с одаренными
детьми**

**Второй (эколого-краеведческий) этап
комплексной краеведческой экспедиции
«К истокам...»**

Экспедиция «Гуамка — 2019»

с 18 по 25 августа 2019 года

**хутор Гуамка, Апшеронского района
Краснодарского края**

Состав руководителей:

Гробовая Светлана Алексеевна

Мильман Наталья Андреевна

Цель экспедиции

Проведение комплексного мониторинга ресурсно-природного потенциала окрестностей хутора Гуамка для оценки перспектив устойчивого развития рекреации туризма на данной территории

Задачи экспедиции

- 1) оценить экологическое состояние памятника природы
- 2) оценить современное состояние популяций редких и исчезающих видов растений и животных, обитающих на исследуемой территории
- 3) оценить экологическое состояние фитоценозов, составляющих данный природный комплекс
- 4) оценить рекреационную нагрузку на данный памятник различными методами



ЭКСКУРСИЯ

HYUNDAI

HYUNDAI
ЭКСКУРСИЯ
ЭКСКУРСИЯ
ЭКСКУРСИЯ
ЭКСКУРСИЯ

M399YA























Грань Алтай
ГРУДНОЙ
СБОР ПИ

ОБЩАЯ
БОТАНИКА
С ОСНОВАМИ
ЦИТОЛОГИИ
И ГИСТОЛОГИИ















ВРЕМЯ ДАТА
11:49 2208
ВОДА ВОЗДУХ
+32° +31°

САУНА





A wooden table with various art supplies on it, including a palette, brushes, and containers. The table is made of dark wood and is positioned in front of the project board.

A young woman with dark hair, wearing a red t-shirt with a graphic and a black jacket, stands on the left side of the group, looking towards the project board.

A young woman with blonde hair, wearing a white t-shirt with a green floral pattern and patterned leggings, stands in the middle-left of the group, looking at the project board.

A young woman with long brown hair, wearing a red and black plaid shirt and dark shorts, stands in the middle of the group, looking at the project board.

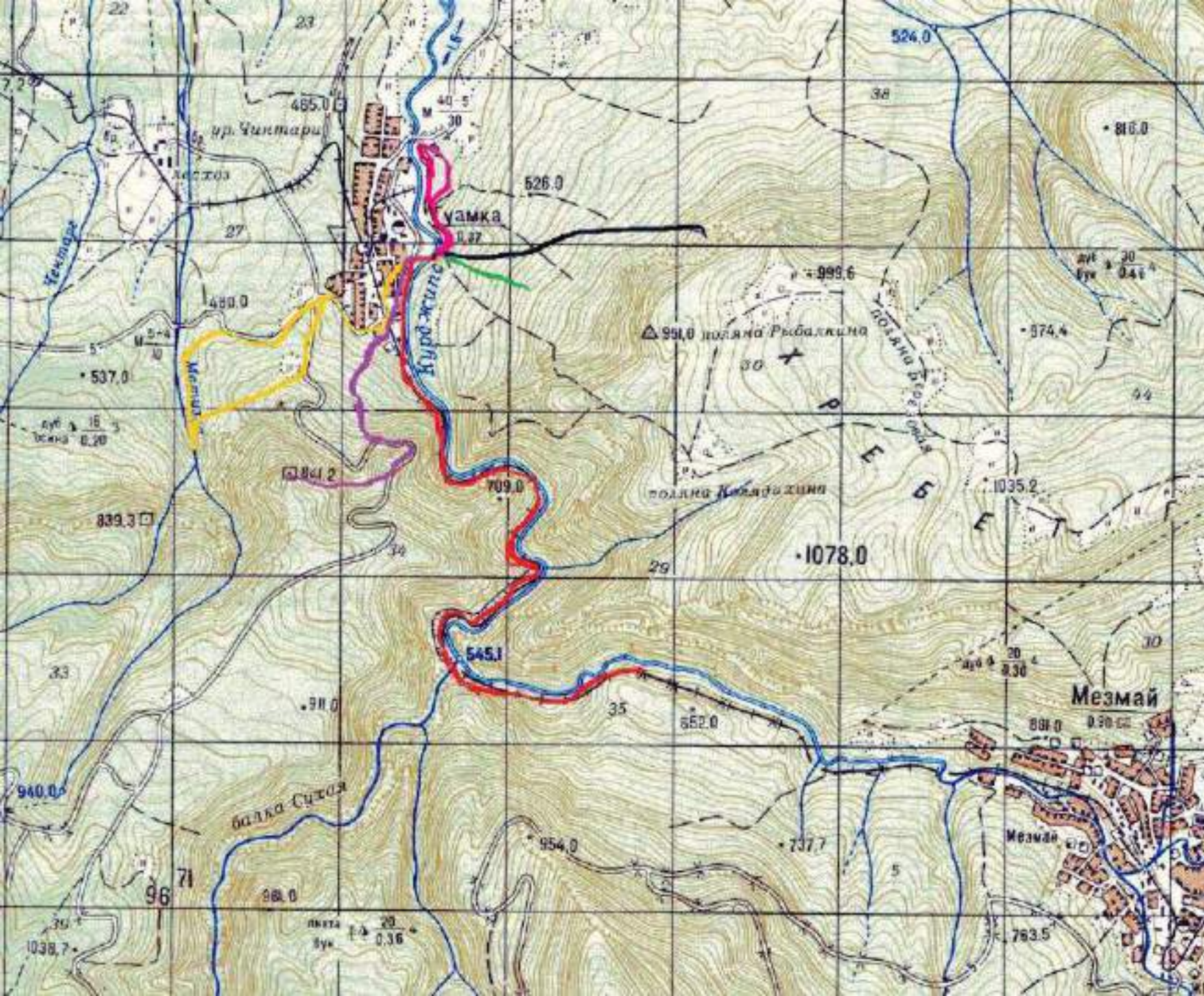
A young woman with brown hair and glasses, wearing a dark green t-shirt with a white floral pattern and grey pants, stands on the right side of the group, looking at the project board.

A young woman with blonde hair and glasses, wearing a grey t-shirt with a black cat graphic and the text "I'M A CAT" and dark pants, stands on the far right of the group, looking at the project board.









Маршрут №1 – базовый лагерь – Матузкинский водопад (жёлтый цвет).

Маршрут №2 – базовый лагерь – Концертный грот (чёрный цвет).

Маршрут №3 – базовый лагерь – Гуамское ущелье до обвала (красный цвет).

Маршрут №4 – базовый лагерь – смотровая площадка «Петушок» отроги Лагонакского хребта (фиолетовый цвет).

Маршрут №5 – базовый лагерь – ручей с северо-западного склона хребта Гуама (зелёный цвет).

Маршрут №6 – базовый лагерь – до автомобильного моста ниже по течению реки Курджиц (малиновый цвет).



Результаты реализации программы

- 1) Участниками экспедиции освоены методики исследований в полевых условиях, приобретён опыт работы с ними.
- 2) Составлена карта – схема мест исследований.
- 3) Собраны коллекции энтомофауны, миксомицетов и трутовых грибов, лишайников, мхов, папоротников и паукообразных.
- 4) Обнаружены следы млекопитающих – кабана, шакала, енота.
- 5) Отмечена довольно большая популяция белоголового сипа.
- 6) Проведён социологический опрос посетителей памятника природы «Гуамское ущелье».
- 7) Собрана коллекция окаменелостей юрского и мелового периода.
- 8) Собраны образцы минералов и горных пород.
- 9) Сделан качественный химический анализ образцов мраморированного известняка.
- 10) Проведён химический анализ состава воды из природных источников Гуамского ущелья.
- 11) Предварительно проведена комплексная оценка современного экологического состояния природного памятника и исчезающих видов растений и животных, фитоценозов, составляющих данный природный комплекс







*«Дерзайте ныне ободренны
Раченьем вашим показать,
Что может собственных Платонов
И быстрых разумом Невтонов
Российская земля рождать».*

М.В.Ломоносов 1747г.

СПАСИБО ЗА ВНИМАНИЕ!