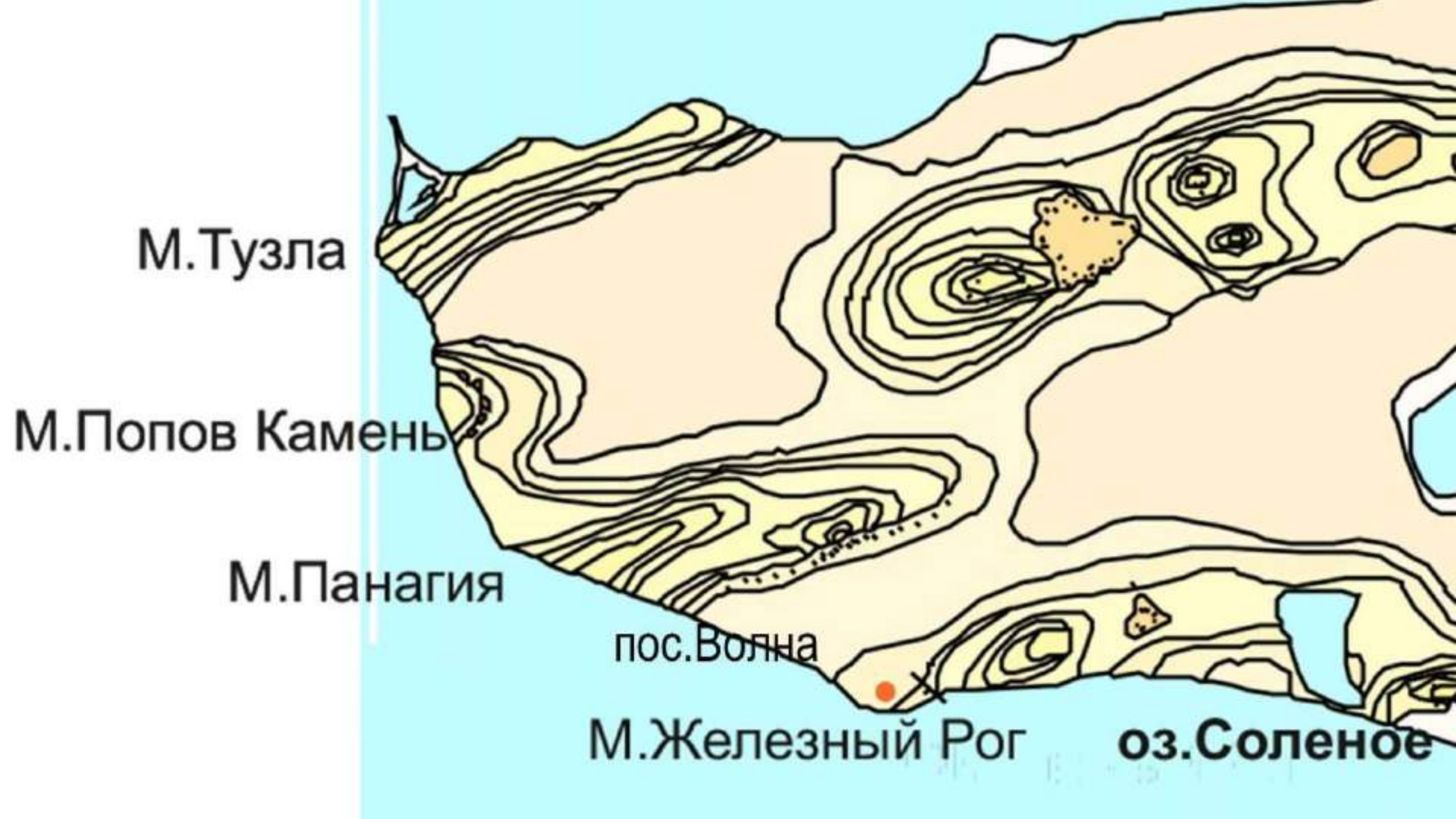


Палеонтологические находки в районе мыса Железный рог и посёлка Волна Темрюкского района Краснодарского края

Докладчик: Пчелинцев Владислав Витальевич
Учащийся 9 класса МБОУ СОШ №8



М.Тузла

М.Попов Камень

М.Панагия

пос.Волна

М.Железный Рог

оз.Соленое



Цель: сопоставить комплексы моллюсков по стратиграфической принадлежности разреза мыса Железный рог – поселка Волна.

Задачи:

1. Ознакомиться с геологическим строением береговой зоны района исследования
2. Отбор образцов по разрезу мыса Железный рог - п. Волна
3. Определить палеонтологические находки
4. Выделить комплексы, характерные для киммерия и куяльника

Абих
Вильгельм Герман

Геолог, исследователь
Кавказа.

Академик Петербургской
АН (1853).

В 1844-1876 исследовал
Кавказ.



ПАЛЛАС Петр Симон (1741 – 1811)



естествоиспытатель, географ и путешественник,

чл. С.-Петербургской АН (1767).

Учился в Германии, Голландии, Англии.

1767г.- по приглашению правительства прибыл в Россию.

1768-74 – Академические экспедиции: сведения о минералах Уральских гор, растительном и животном мире, о быте, хозяйственных занятиях башкир.

Автор трудов по ботанике, геологии, географии, истории, этнографии

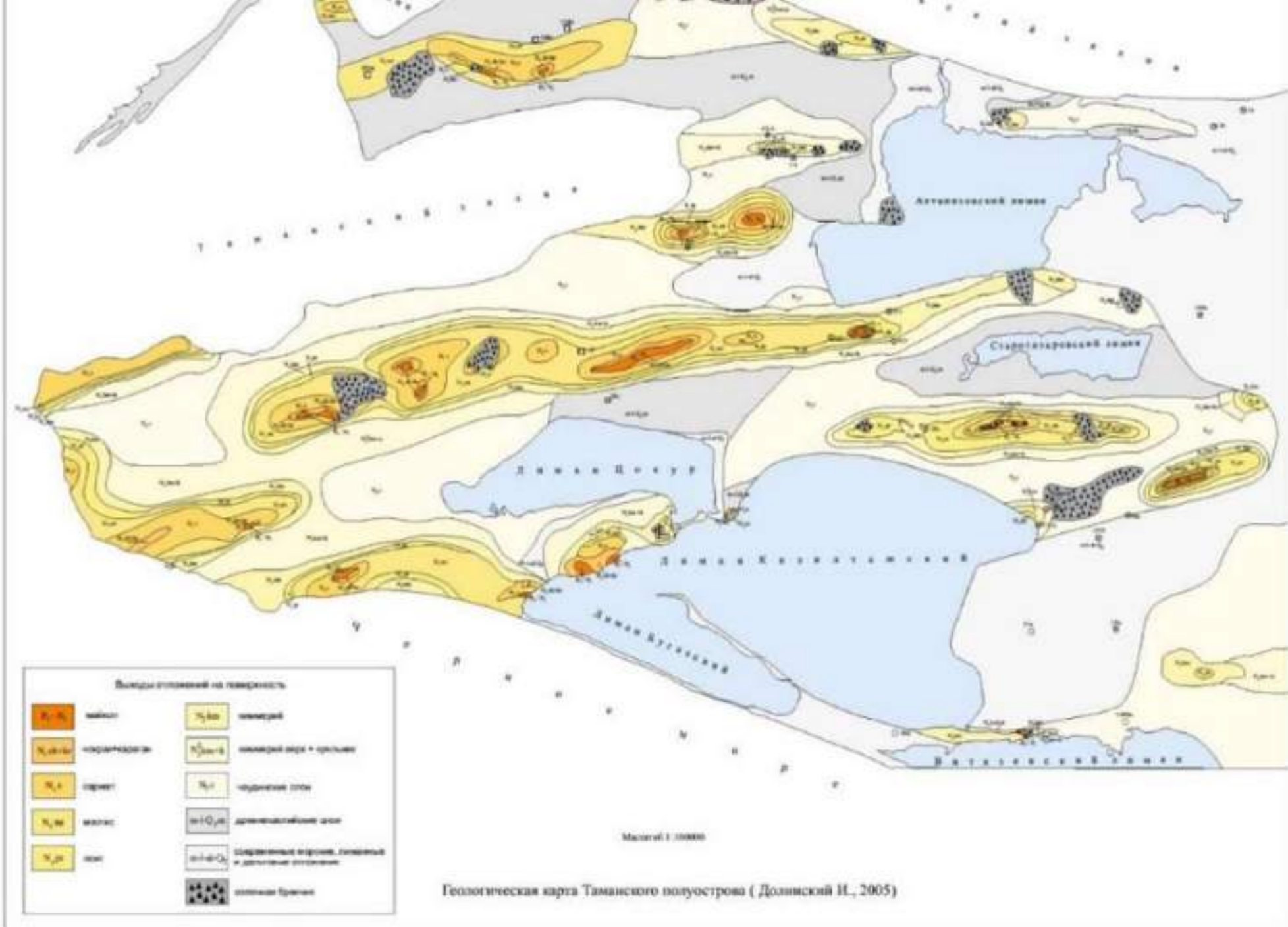


Андрусов
Николай Иванович
(1861-1924)

Губкин
Иван Михайлович

(1871 -1939)









Раковина *Prosodacna* SP.
– 5 шт. встречается в
плиоцене, киммерии



Раковина *Limnocardium SP.*
(2 шт.)
обитает в верхнем понте и
киммерии

Отпечаток окаменелого дерева – 1 шт. Всего было собрано 28 образцов.





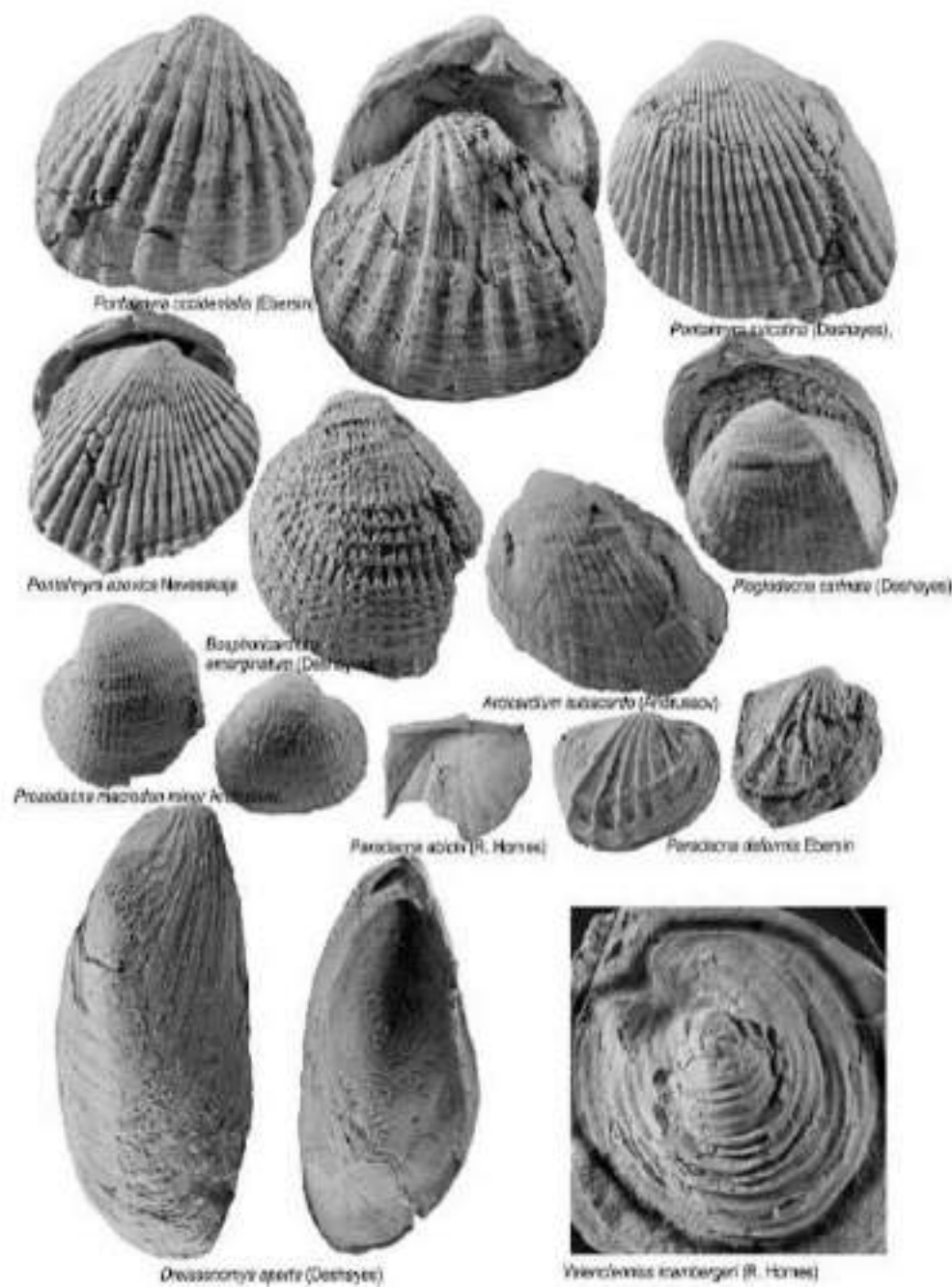
Фрагмент раковины *Prosodacna* – 1 шт. обитала
в киммерийском бассейне



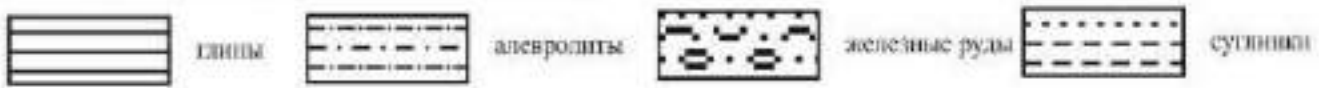
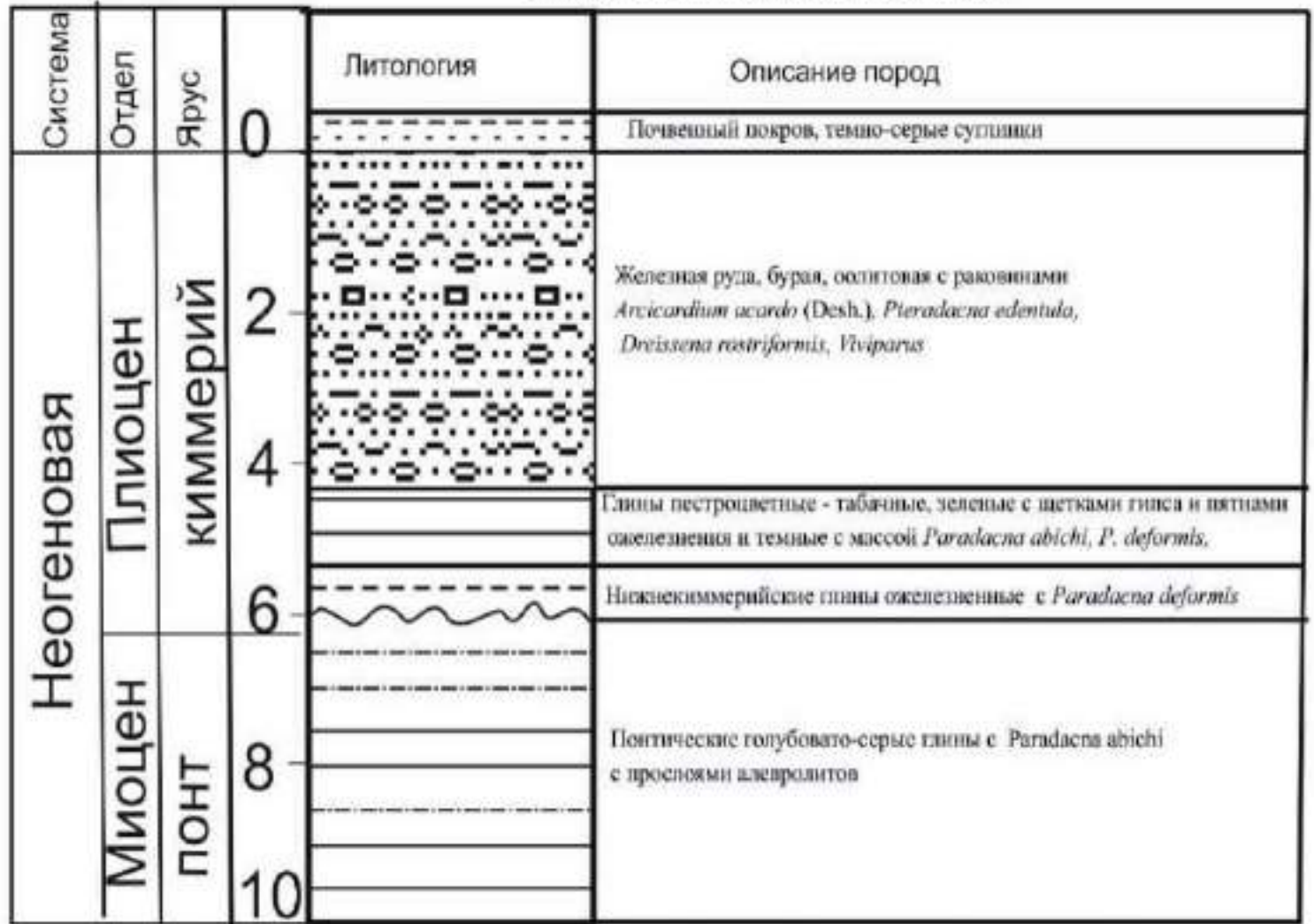


Фрагмент ребра кита
Cetotherium – 1 шт.

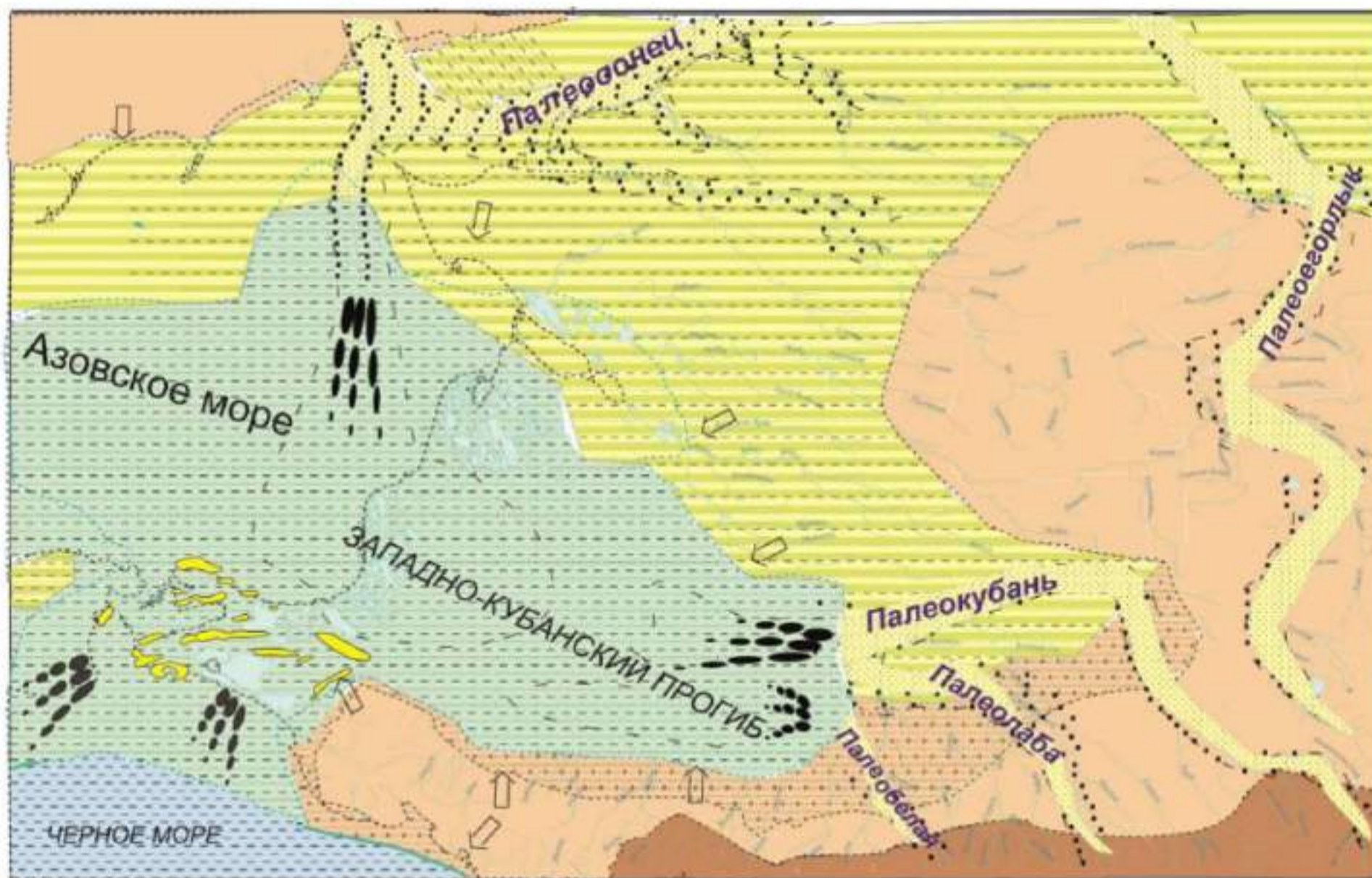
Общее количество
находок с
м. Железный рог
108 шт.



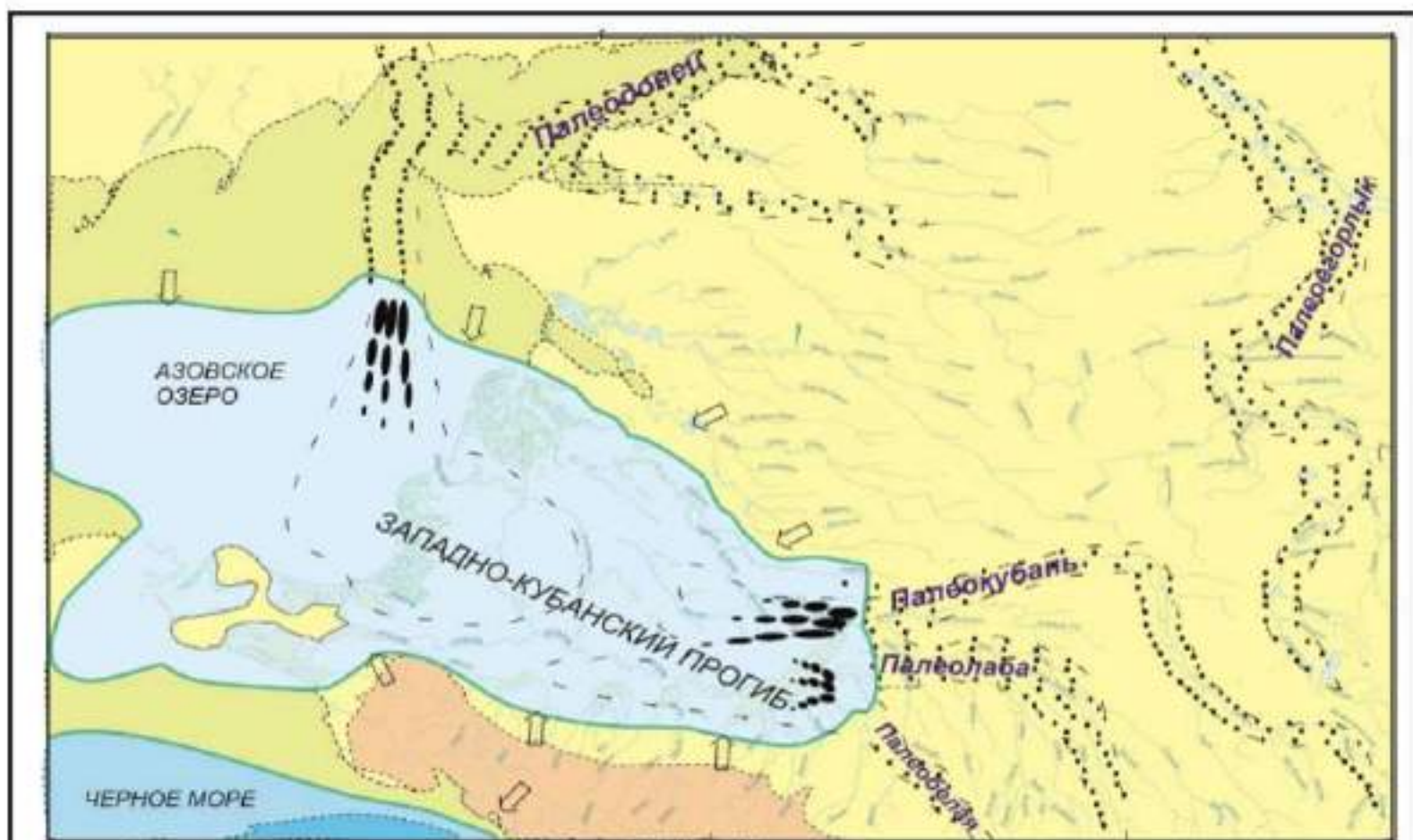
Литологическая колонка мыса Железный рог



Палеогеографическая карта Западного Предкавказья в раннем киммерии (Пинчук и др., 2015), в кружке район Тамани.



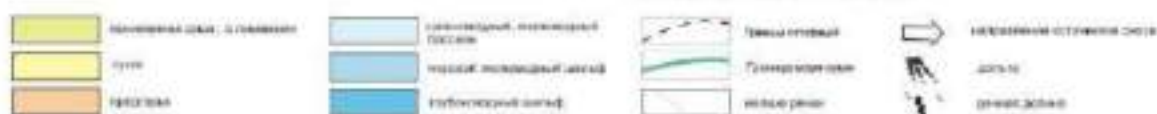
Палеогеографическая карта Западного Предкавказья в позднем киммерии (Пинчук и др. 2015).



Палеогеографическая карта позднего киммерия Западного Предкавказья

Масштаб 1:200 000

Условные обозначения:



Спасибо за внимание!

