

Отчет по итогам мониторинговых исследований

в рамках инновационного проекта

за 2014 - 2015 учебный год

Блок «Психолого-педагогическое сопровождение»



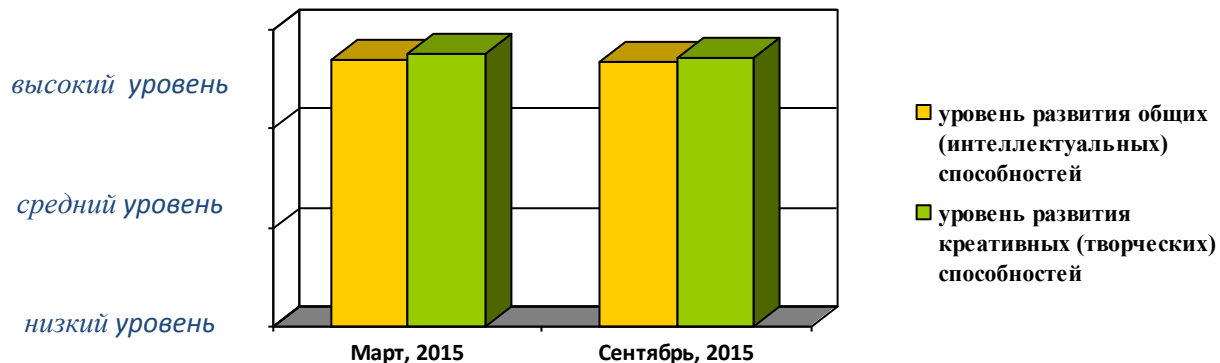
Мониторинг динамики развития общих и творческих способностей учащихся Центра «Малая академия»

Целевой группой исследования являются «проблемные дети» (30 человек) и «одаренные дети-наставники» (11 человек), учащиеся Центра «Малая академия».

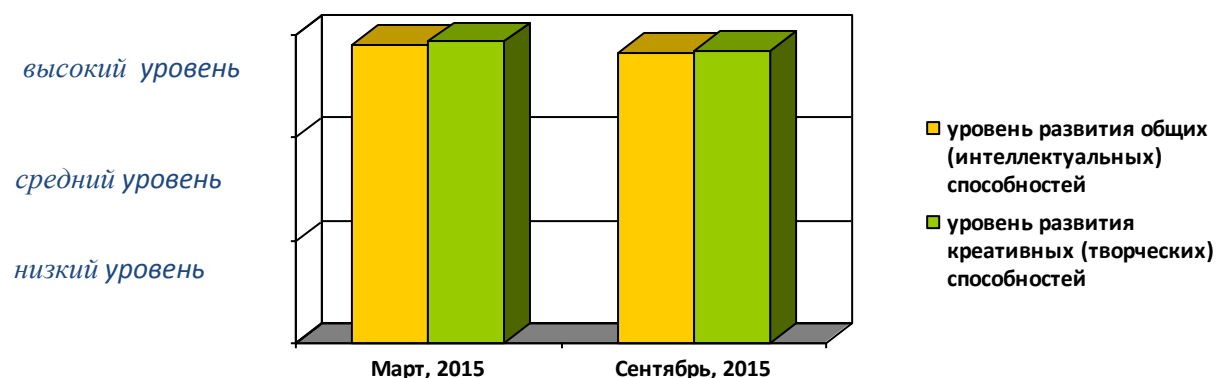
К «проблемным детям» относятся дети, оставшиеся без попечения родителей; «трудные» дети разных категорий: подростки с явным делинквентным и девиантным поведением, а также «недолюбленные» и «гиперопекаемые» дети из семей, в которых за внешним благополучием кроется разрушение детско-родительских отношений. В данном проекте целевой группой являются «проблемные дети», учащиеся Центра «Малая академия» (30 человек).

К группе «одаренные дети-наставники» относятся дети, обучающиеся в нескольких объединениях Центра «Малая академия» по разным программам и успешно осваивающие их; показывающие высокие результаты участия в интеллектуальных конкурсах (конференциях, олимпиадах и т.п.) различного уровня (городского, краевого, всероссийского и международного).

"Проблемные дети"



"Одаренные дети-наставники"

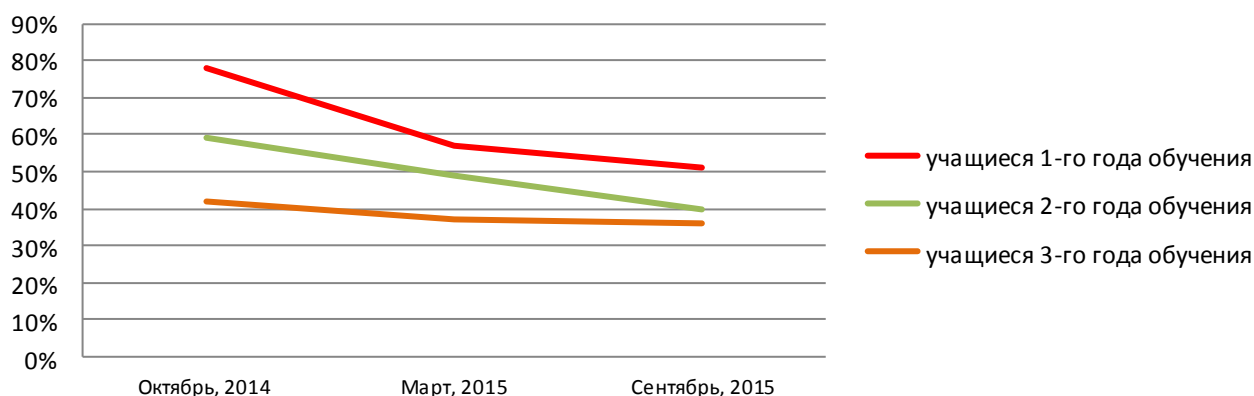


Выводы: мониторинг развития общих и творческих способностей учащихся Центра показывает устойчивую положительную динамику в развитии данных показателей как у «проблемных детей», так и «одаренных детей-наставников». Следует отметить, что целевой группой данного исследования являлись учащиеся 2-го и 3-го года обучения. Более чем у 90% учащихся общие и творческие способности развиты на высоком уровне, с незначительным преимуществом интеллектуальных способностей над креативными. У «одаренных детей-наставников» развитие общих и творческих способностей на более высоком уровне.

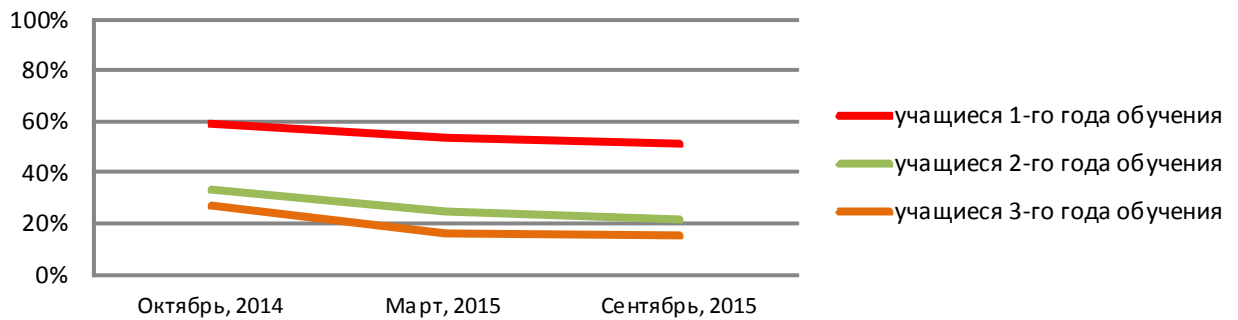
Мониторинг уровня тревожности учащихся Центра «Малая академия»

Одной из главных задач инновационного проекта ЦДОД «Малая академия» является создание психологически комфортной среды, в которой происходит снижение уровня тревожности учащихся (ситуативной и личностной). Результаты диагностики позволяют сделать вывод о наличии устойчивой тенденции к снижению уровня тревожности учащихся Центра. Самый значимый результат в понижении уровня ситуативной тревожности наблюдается у учащихся 1-го года обучения (с 80% до 51%).

Тревожность ситуативная



Тревожность личностая

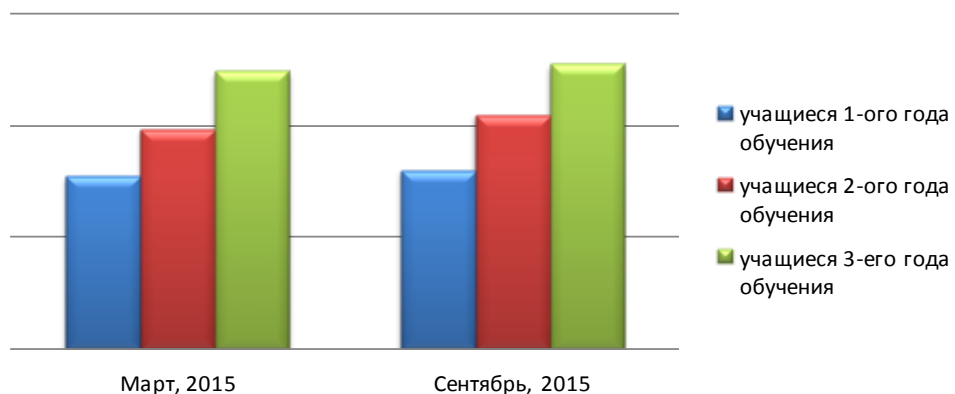


Мониторинг уровня социально-психологической адаптации и особенности социально-психологического статуса учащихся Центра «Малая академия»

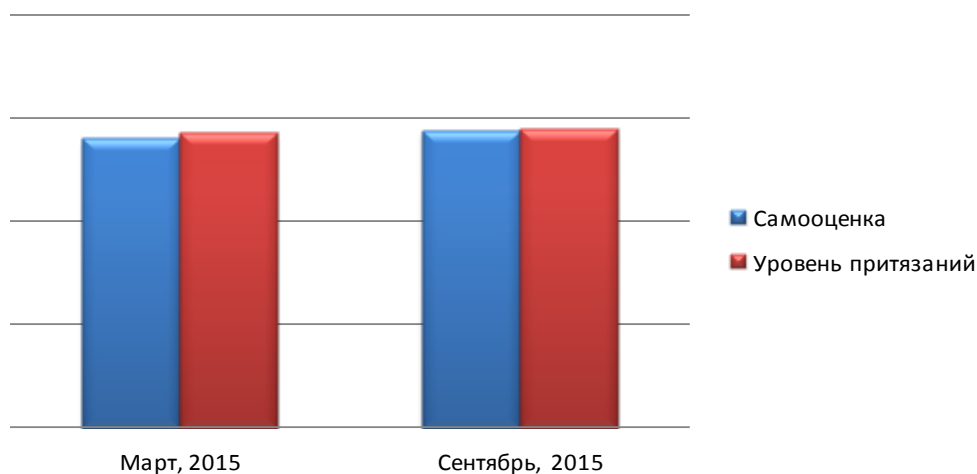
Применяемые методики:

1. Методика диагностики социально-психологической адаптации Роджерса-Даймонда в адаптации А. К. Осницкого.
2. Проективная методика М. Куна «20 позиций «КТО Я».
3. Методика исследования самооценки Дембо-Рубинштейн.

Уровень социально-психологической адаптации



Уровень социально-психологической адаптации



Выводы: мониторинг уровня социально-психологической адаптации учащихся Центра «Малая академия» имеет устойчивую положительную динамику в развитии данных показателей. Следует отметить, устойчивую тенденцию формирования высокого уровня социально-психологической адаптации учащихся, который повышается с каждым годом их обучения в Центре. Диагностика особенностей социально-психологического статуса показывает, что обучение в Центре «Малая академия» способствует гармонизации личности и повышению уровня самооценки и уровня притязаний.

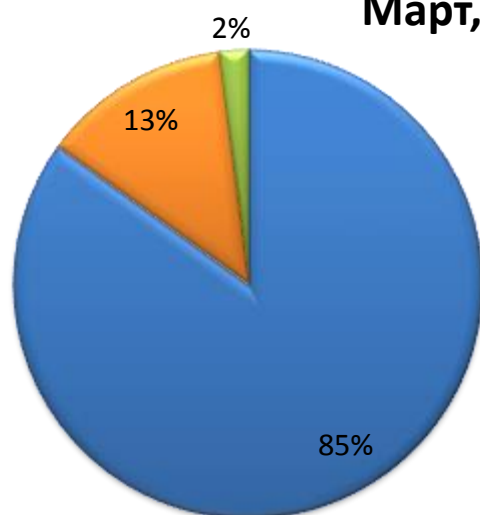
Диагностика сформированности профессиональной направленности и профессиональной мотивации учащихся Центра «Малая академия»

Применяемые методики:

1. Методика определения типа личности Дж. Холланда,
2. «Дифференциально-диагностический опросник» Е. Климова,
3. «Карта интересов» Голмштока.

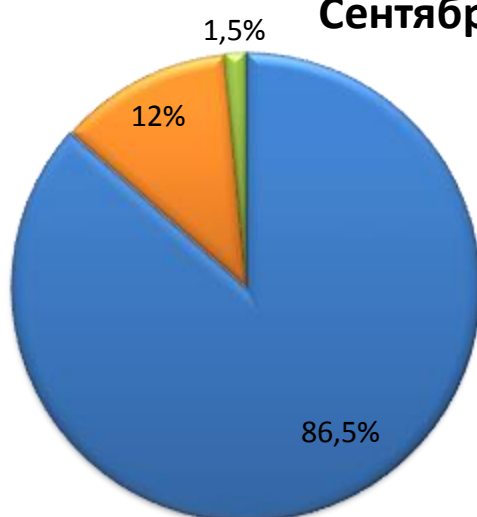
Сформированность профессиональной направленности в данном исследовании понимается как гармоничное совпадение типа личности, профессиональной направленности и карты интересов.

Март, 2015



- Профессиональная направленность сформирована (ярко выражена)
- Профессиональная направленность в стадии формирования (средне выражена)
- Профессиональная направленность не сформирована (не выражена)

Сентябрь, 2015



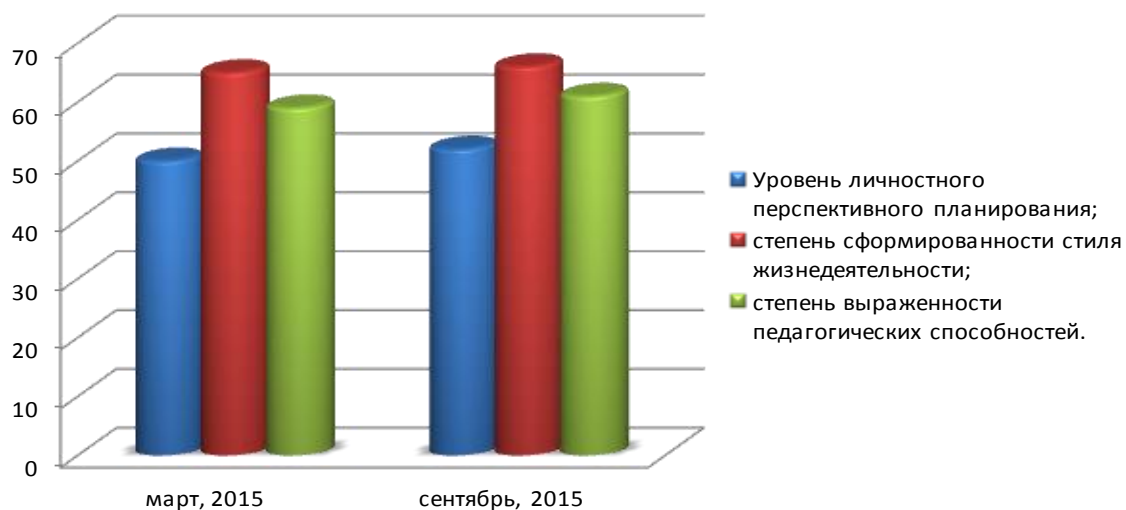
- Профессиональная направленность сформирована (ярко выражена)
- Профессиональная направленность в стадии формирования (средне выражена)
- Профессиональная направленность не сформирована (не выражена)

Вывод: мониторинг сформированности профессиональной направленности и профессиональной мотивации учащихся Центра «Малая академия» имеет устойчивую положительную динамику в своем развитии. Следует отметить, устойчивую тенденцию формирования профессиональной направленности учащихся, которая с каждым годом их обучения в Центре становится наиболее выраженной. Диагностика сформированности профессиональной направленности и профессиональной мотивации отражает положительное влияние обучения в Центре «Малая академия» на формирование профессиональной направленности.

Диагностика выбора индивидуальной и профессиональной образовательной траектории и наличие педагогических способностей учащихся Центра «Малая академия»

Применяемые методики:

1. Методика «ЛПП» Е. Климова;
2. «Определение стиля жизнедеятельности» методика Б.Б. Коссова;
3. «Изучение педагогических способностей личности» методика Б.Б. Коссова.



Вывод: мониторинг выбора учащимися индивидуальной и профессиональной образовательной траектории, наличия педагогических способностей у учащихся Центра «Малая академия» отражает устойчивую положительную динамику в развитии данных показателей. Диагностика выбора учащимися индивидуальной и профессиональной образовательной траектории, наличия педагогических способностей свидетельствует о положительном влиянии обучения в Центре «Малая академия».