

«Экспедиционная работа школьников»

**Второй (эколого-краеведческого) этап
комплексной краеведческой экспедиции
«К истокам прошлого»
Экспедиция «Гуамка — 2019»**

с 18.08. по 25.08.2019 года

**хутор Гуамка, Апшеронского района
Краснодарского края**

Состав руководителей:

Гробовая Светлана Алексеевна

Мильман Наталья Андреевна

Цель экспедиции

Проведение комплексного мониторинга ресурсно-природного потенциала окрестностей хутора Гуамка для оценки перспектив устойчивого развития рекреации туризма на данной территории

Задачи экспедиции

- 1) оценить экологическое состояние памятника природы
- 2) оценить современное состояние популяций редких и исчезающих видов растений и животных, обитающих на исследуемой территории
- 3) оценить экологическое состояние фитоценозов, составляющих данный природный комплекс
- 4) оценить рекреационную нагрузку на данный памятник различными методами



ЭКСКУРСИЯ

HYUNDAI

Пасажирский
автобус
модель H-100-20
мотор
2400 см³

М399УА







WHATEVER

ОБЩЕСТВО ПОСРЕДСТВОМ КОТОРОГО ПОСРЕДСТВОМ КОТОРОГО СОЗДАНО В РАЙОНЕ
РАЙОНА РАССКАЗОВАЯ РАЙОНА РАЙОНА
РАЙОНА РАССКАЗОВАЯ РАЙОНА РАЙОНА





















Травы
Алтая

ГРУДНОЙ
СБОР №4

ОБЛАСТ
БОТАНИ
С ОБОЗН



















Project Board Content:

- Top right: **Project Title**
- Center: **Project Description**
- Bottom right: **Project Goals**

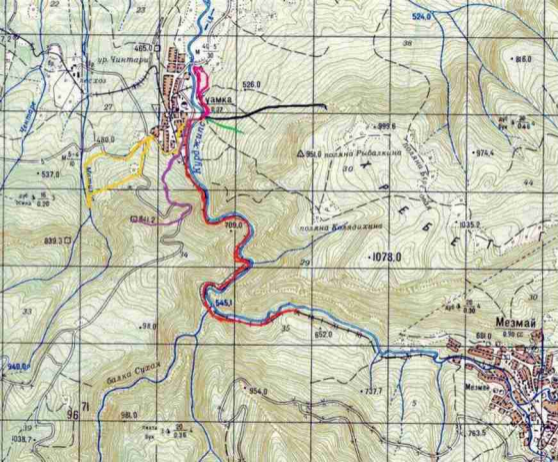
The board also features several hand-drawn illustrations: a factory with smokestacks, a sun, a person, and a landscape.











Маршрут №1 – базовый лагерь – Матузкинский водопад (жёлтый цвет).

Маршрут №2 – базовый лагерь – Концертный грот (чёрный цвет).

Маршрут №3 – базовый лагерь – Гуамское ущелье до обвала (красный цвет).

Маршрут №4 – базовый лагерь – смотровая площадка «Петушок» отроги Лагонакского хребта (фиолетовый цвет).

Маршрут №5 – базовый лагерь – ручей с северо-западного склона хребта Гуама (зелёный цвет).

Маршрут №6 – базовый лагерь – до автомобильного моста ниже по течению реки Курджипс (малиновый цвет).



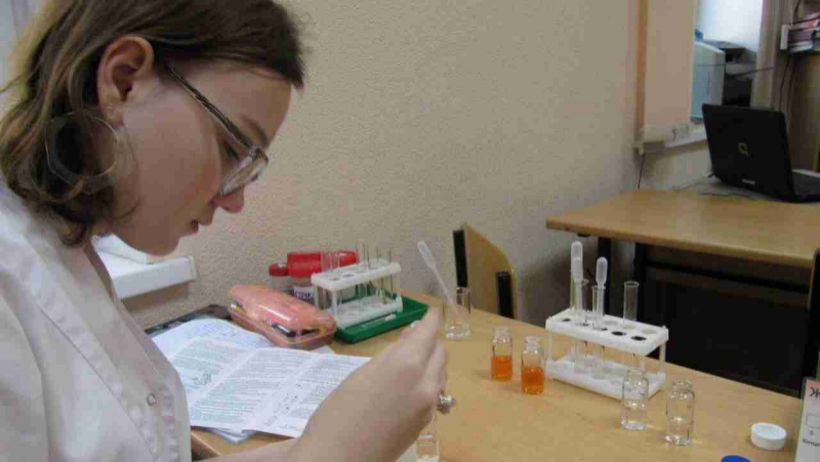
Результаты реализации программы

- 1) Участниками экспедиции освоены методики исследований в полевых условиях, приобретён опыт работы с ними.
- 2) Составлена карта – схема мест исследований.
- 3) Собраны коллекции энтомофауны, миксомицетов и трутовых грибов, лишайников, мхов, папоротников и паукообразных.
- 4) Обнаружены следы млекопитающих – кабана, шакала, енота.
- 5) Отмечена довольно большая популяция белоголового сипа.
- 6) Проведён социологический опрос посетителей памятника природы «Гуамское ущелье».
- 7) Собрана коллекция окаменелостей юрского и мелового периода.
- 8) Собраны образцы минералов и горных пород.
- 9) Сделан качественный химический анализ образцов мраморированного известняка.
- 10) Проведён химический анализ состава воды из природных источников Гуамского ущелья.
- 11) Предварительно проведена комплексная оценка современного экологического состояния природного памятника и исчезающих видов растений и животных, фитоценозов, составляющих данный природный комплекс













Видовой состав летней
энтомофауны Тузумского ущелья





«Описание окаменелостей
Гуамского ущелья
по сборам 2016, 2019»

Докладчик: Владимир Павлович...





ЗАРИСОВКИ К АТЛАСУ ЧЕШУИ
ГУАМСКОГО УЩЕЛ







Огнёвка самшитовая
(*Cydalima perspectalis*)







МИНИСТЕРСТВО КУРОРТОВ, ТУРИЗМА И
ОЛИМПИЙСКОГО НАСЛЕДИЯ КРАСНОДАРСКОГО КРАЯ
КРАСНОДАРСКАЯ КРАЕВАЯ ОБЩЕСТВЕННАЯ ОРГАНИЗАЦИЯ
«ПАТРИС» - ФОРМУЛА ТУРИЗМА -
ЧАСТНОЕ УЧРЕЖДЕНИЕ - ПРОФЕССИОНАЛЬНАЯ
ОБРАЗОВАТЕЛЬНАЯ ОРГАНИЗАЦИЯ
- КРАСНОДАРСКИЙ ТЕХНИКУМ УПРАВЛЕНИЯ,
ИНФОРМАЦИИ И СЕРВИСА -
МЕЖДУНАРОДНАЯ АКАДЕМИЯ ДЕТСКО-ЮНОШЕСКОГО
ТУРИЗМА И КРАЕВЕДЕНИЯ
КРАСНОДАРСКОЕ РЕГИОНАЛЬНОЕ ОТДЕЛЕНИЕ
РУССКОГО ГЕОГРАФИЧЕСКОГО ОБЩЕСТВА
КРАСНОДАРСКАЯ КРАЕВАЯ ОБЩЕСТВЕННАЯ ОРГАНИЗАЦИЯ
«ПРАВОСЛАВНЫЕ ЖЕНЩИНЫ КУБАНИ»

XII ТВЕРДОВСКИЕ ЧТЕНИЯ

Сборник материалов

*Международной научно-практической
конференции*

*(матрицы, туризм, краеведение,
этнография, туризм)*

г. Краснодар, 28-29 февраля 2020 г.

Краснодар
2020



Некоммерческая организация
Благотворительный фонд наследия Менделеева

**Всероссийский конкурс
научно-исследовательских работ
им. Д.И.Менделеева**





Количественное определение содержания железа

1. Взвесили образцы (5 проб) по 0.5 грамм.
2. Добавили по 7 капель концентрированной соляной кислоты (HCl). Наблюдали выделение углекислого газа (CO₂↑).
$$\text{CaCO}_3 + \text{HCl} \rightarrow \text{CaCl}_2 + \text{H}_2\text{O} + \text{CO}_2\uparrow$$
3. Добавили по 5 мл раствора соляной кислоты (HCl). Наблюдали повторное выделение углекислого газа (CO₂↑).
4. Добавили по 5 мл дистиллированной воды (H₂O).
5. Отфильтровали.
6. Добавили по 2 капли раствора гидроксида натрия (NaOH).
7. Добавили по 5 капель раствора солянокислого гидроксиламина (NH₂OH·HCl).



Kirill Valitov



Богдан Брюханов

user-rc



Диана



Артём Шаров



Жидиллева Елена

Dmitriy Kamkin

Пчелинцев Вла...

María Colorelle

ярик

Дима

Семён Луцеев



Алексей Алексеев



Dmitry Kamon



Анастасия Кондратьева



Daykayev



iPhone (arksholegins)

Kirill Valtov



Образцы обнажения Виадук





РУССКОЕ ГЕОГРАФИЧЕСКОЕ ОБЩЕСТВО
ОСНОВАНО В 1845 Г.

SURF'S

NO PAIN
NO GAIN





















*«Дерзайте ныне ободренны
Раченьем вашим показать,
Что может собственных Платонов
И быстрых разумом Невтонов
Российская земля рождать».*

М.В.Ломоносов 1747г.

СПАСИБО ЗА ВНИМАНИЕ!